



## Rechtsgrundlagen



### **Tierschutzgesetz, (§6 Abs. 1 i.V. mit §5 Abs. 1 Nr. 3)**

Verboten ist das vollständige oder teilweise Amputieren von Körperteilen oder das vollständige oder teilweise Entnehmen oder Zerstören von Organen oder Geweben eines Wirbeltieres. Das Verbot gilt nicht,

für das Kürzen des Schwanzes von unter vier Tage alten Ferkeln .....

wenn der Eingriff im **Einzelfall** für die vorgesehene Nutzung des Tieres zu dessen Schutz oder zum Schutz anderer Tiere unerlässlich ist

## Rechtsgrundlagen



### Richtlinie 120/2008/EG

Ein Kupieren der Schwänze oder eine Verkleinerung der Eckzähne dürfen nicht routinemäßig und nur dann durchgeführt werden, wenn nachgewiesen werden kann, dass Verletzungen am Gesäuge der Sauen oder an den Ohren anderer Schweine entstanden sind.

Bevor solche Eingriffe vorgenommen werden, sind andere Maßnahmen zu treffen, um Schwanzbeißen und andere Verhaltensstörungen zu vermeiden, wobei die Unterbringung und Bestandsdichte zu berücksichtigen sind. Aus diesem Grund müssen ungeeignete Unterbringungsbedingungen oder Haltungsformen geändert werden.

(RL 120/2008/EG, Anh. I, Kap. I, Nr. 8)

Bei Anzeichen von schweren Kämpfen sind die Gründe unverzüglich zu untersuchen und geeignete vorbeugende Maßnahmen zu treffen, wie z. B. die Versorgung der Tiere mit großen Mengen Stroh oder anderen Materialien, die sie untersuchen können. Gefährdete Tiere oder besondere Angreifer sind getrennt von der Gruppe zu halten

(RL 120/2008/EG, Anh. I, Kap. II, Buchst. D, Nr. 3)

## Rechtsgrundlagen



### Richtlinie 120/2008/EG, Anh. I, Kap. I, Nr. 4

Schweine müssen ständigen Zugang zu ausreichenden Mengen an Materialien haben, die sie untersuchen und bewegen können, wie z. B. Stroh, Heu, Holz, Sägemehl, Pilzkompost, Torf oder eine Mischung dieser Materialien, durch die die Gesundheit der Tiere nicht gefährdet werden kann.

### Tierschutz-Nutztierhaltungsverordnung

#### (§26 Abs. 1 Nr. 1)

Wer Schweine hält, hat sicherzustellen, dass

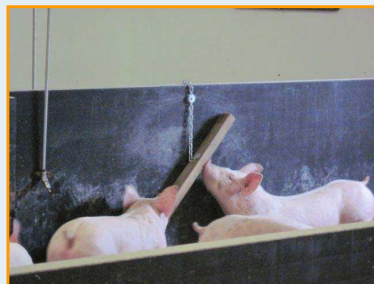
1. jedes Schwein jederzeit Zugang zu gesundheitlich unbedenklichem und in ausreichender Menge vorhandenem Beschäftigungsmaterial hat, das
  - a) das Schwein untersuchen und bewegen kann und
  - b) vom Schwein veränderbar istund damit dem Erkundungsverhalten dient

## Beschäftigungsmaterial

Rechtliche Bewertung verschiedener Materialien zur Beschäftigung von Schweinen  
([www.laves.niedersachsen.de](http://www.laves.niedersachsen.de))

Kriterium	Seil aus Naturfasern	Schlauch an Kette	Kette mit Holz	Futterkette	Kunststoff-objekt auf Stange verschiebbar
Untersuchen	ja	ja	ja	ja	ja
Bewegen	ja	ja	ja	ja	ja
Veränderbar	ja	nein	ja (bei Verwendung von Weichholz)	nein	nein
Dient dem Erkundungsverhalten	ja	ja	ja	ja	ja

## Beschäftigungsmaterial



## Beschäftigungsmaterial auch für Sauen in Gruppen- und Einzelhaltung



## Empfehlung (EU) 2016/336

**Beschäftigungsmaterial** soll folgendermaßen beschaffen sein:

- Essbar
- Kaubar
- Untersuchbar
- Beweg- oder bearbeitbar



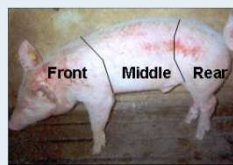
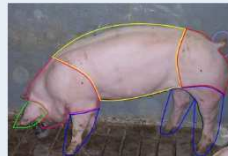
### + Staff working document SWD (2016)49

- > Ausführungen zum geeigneten Vorgehen beim Verzicht auf das Kupieren von Schwänzen in verschiedenen Haltungssystemen
- Warum tritt Schwanzbeißen auf?
  - Wie kann dem Schwanzbeißen vorgebeugt werden?
  - Was sind geeignete Beschäftigungsmaterialien?

## Biologie und Verhalten von Schweinen

Schweine leben in stabilen Gruppen, Anführer: größte und älteste Sau, Rankämpfe = normales Verhalten

-> Mischen von Gruppen und Isolation = großer Stress



Schweine wollen synchron der gleichen Beschäftigung nachgehen!  
Tagaktiv (60% des Tages Erkunden) -> Nahrungssuche

## Verhalten und Biologie

Stall mit reinem Betonspaltenboden, unstrukturierte  
Bucht = reizarme Umwelt

-> **Schweine gelangweilt** -> + häufige weitere Haltungsmängel,  
z.B. zu hohe Besatzdichte, schlechte Belüftung

-> Frustration, Kämpfe, Schwanzbeißen = Tierschutz- aber auch  
ökonomisches Problem!

In einer Gruppe gibt es  
immer Konkurrenz!  
Wie schafft man  
Bedingungen mit  
weniger Konkurrenzdruck?



Natürliches VH-> schlafen weit entfernt von der Futter- und  
Kotabsatzstelle, u.a. häufiger Fehler Tränke im Schlafbereich  
Schweine sind sehr saubere Tiere

## Beschäftigungsmaterial

Studien der Universität Aarhus, Dänemark



Einsatz von Stroh auf dem Boden -> weniger Läsionen  
Kein Kupieren u. Einsatz von Stroh hatte gleichen Effekt wie Kupieren  
und kein Stroh; Effekt umso größer je mehr Stroh eingesetzt wurde!  
Tägliche Zunahmen beim Einsatz von Stroh signifikant höher  
Schwanzbeißen nie zu 100% verhindert!



Jan

Folie 11

## Beschäftigungsmaterial




Januar 2017

Dr. H.-W. Leßmann

Folie 12


Niedersächsisches Ministerium für Ernährung,  
Landwirtschaft und Verbraucherschutz




Ratgeber zur Reduzierung  
des Risikos für Schwanzbeißen  
bei Schweinen

Tierschutzplan Niedersachsen –  
Facharbeitsgruppe Schwein

Version 1.0

 Niedersächsisches Ministerium  
für Ernährung, Landwirtschaft  
und Verbraucherschutz




[http://www.ml.niedersachsen.de/service/publikationen\\_downloads/tiergesundheit-tierschutz-5295.html](http://www.ml.niedersachsen.de/service/publikationen_downloads/tiergesundheit-tierschutz-5295.html)


Januar 2017
Dr. H.-W. Leßmann
Folie 13

## Ausblick Schweinehaltung: 4 große „Tierschutz-Baustellen“

- 1) Ringelschwanz
- 2) Ende der betäubungslosen Kastration (1.1.2019)
  - > Jungebermast
  - > Impfung gegen Ebergeruch (Improvac)
  - > Kastration unter Betäubung (Isofluran-Narkose), bisher keine Zulassung für lebensmittelliefernde Tiere

NRW will Schmerzgele testen ?





Januar 2017
Dr. H.-W. Leßmann
Folie 14

## Ausblick Schweinehaltung: 4 große „Tierschutz-Baustellen“



- 3) Kastenstand für Sauen  
Nunmehr rechtskräftiges Urteil des OVG Sachsen-Anhalt  
Sauen müssen sich ungehindert hinlegen und in Seitenlage die Gliedmaßen ausstrecken können  
Änderung der Rechtsvorschriften (Tierschutz-Nutztierhaltungs-VO) notwendig und wünschenswert, jedoch nicht schnell zu erwarten
  
- 4) Freie / teilfixierte Abferkelung: dabei geht es insbesondere um das Nestbauverhalten und geeignetes Material dafür  
Nestbauverhalten im Kastenstand / Ferkelschutzkorb nicht ausführbar



# Vielen Dank für Ihre Aufmerksamkeit

[www.lkclp.de](http://www.lkclp.de)  
[lessmann@lkclp.de](mailto:lessmann@lkclp.de)